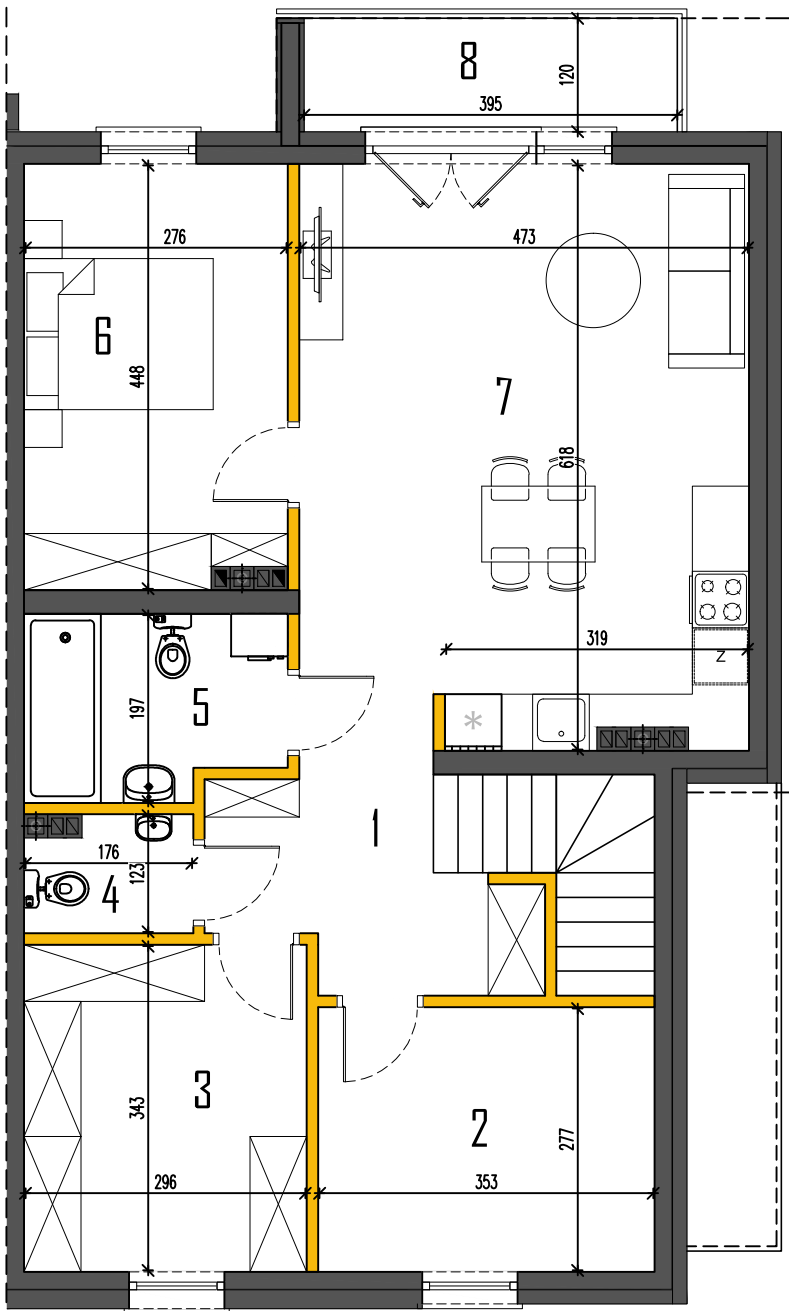


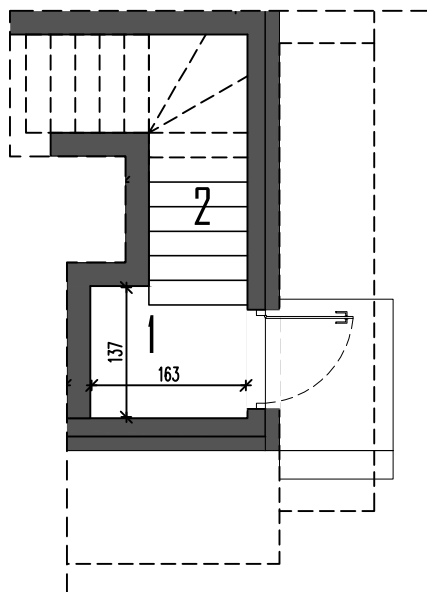
# RZUT PIĘTRA



# LOKALIZACJA



# RZUT PARTERU



# MARKI UL. GLINIECKA

**BUDYNEK 1**

**LOK. 2**

**POWIERZCHNIA UŻYTKOWA**

**76,33m<sup>2</sup>**

**PARTER** .....2,04

1. PRZEDSIONEK .....2,04

2. SCHODY WEW.....4,22\*

**PIĘTRO** .....76,33

1. HOL.....6,52

2. POM. GOSP.....9,78

3. GARDEROBA.....10,15

4. WC.....1,94

5. ŁAZIENKA.....5,07

6. POKÓJ.....12,07

7. SALON+ANEKS KUCHENNY.....28,76

8. BALKON.....4,74\*

(\*) - POWIERZCHNIE NIE WLICZONE DO POWIERZCHNI UŻYTKOWEJ



# BIURO SPRZEDAŻY

KREDYTY HIPOTECZNE. MIESZKANIA

ul. Powstańców 33 lok. U14,  
05-091, Żąbki

[www.biurosprzedazy.com.pl](http://www.biurosprzedazy.com.pl)

[biuro@biurosprzedazy.com.pl](mailto:biuro@biurosprzedazy.com.pl)

**tel. 604 771 746**

Powierzchnie podano z uwzględnieniem tynków wg normy PN-ISO 9836:2022. Niniejsza karta katalogowa powstała na podstawie projektu budowlanego. Służy ona wskazaniu lokalizacji budynku i pomieszczeń w budynku. Prezentowany budynek nie stanowi wiernego odwzorowania realnego produktu. Wyposażenie budynku nie jest objęte ofertą. Na rysunku przedstawiono przykładowe umeblowanie.